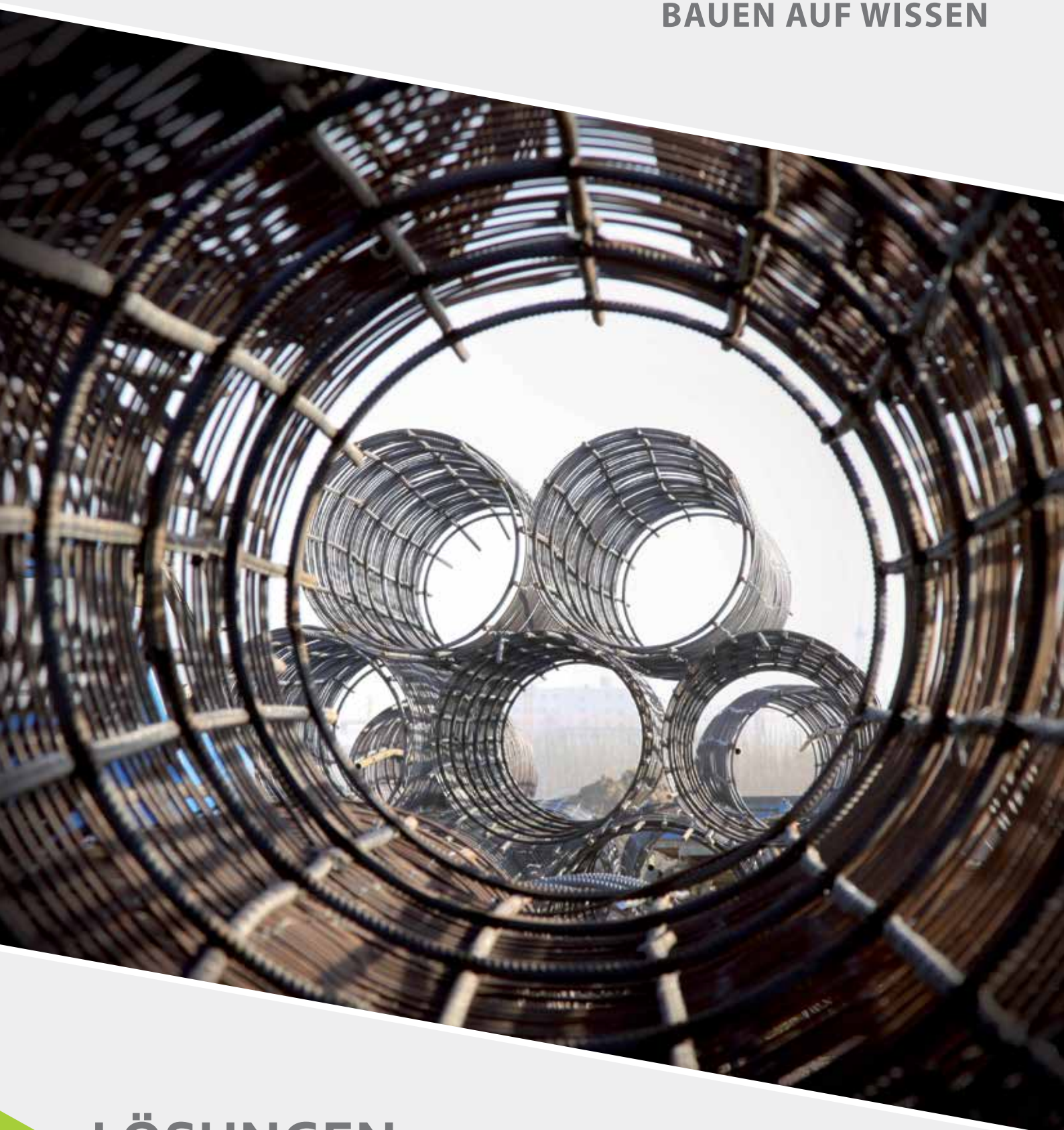




**GEOPROFILE**

**BAUEN AUF WISSEN**



# LÖSUNGEN

FÜR BAUWERKSGRÜNDUNGEN  
UND BAUGRUBENABSCHLÜSSE





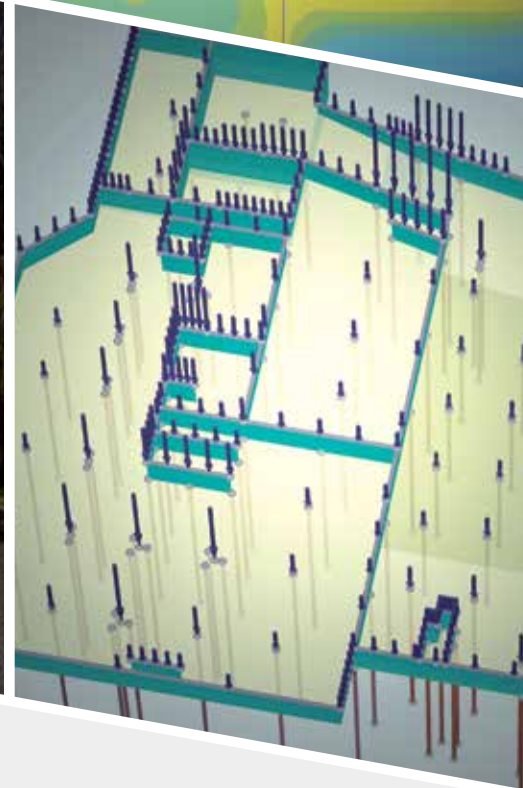
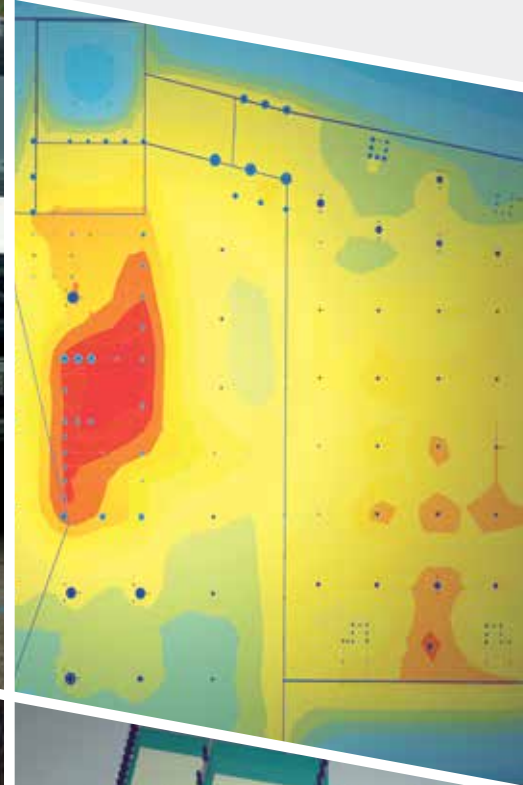
UNTERSUCHEN



PLANEN



KONTROLLIEREN



*Als Experte zwischen Geologe und Bauingenieur erarbeiten wir optimale Lösungen für Gründungen und Baugrubenabschlüsse. Zur Gewährleistung der Qualität kontrollieren wir die Herstellung von Gründungselementen.*





# UNTERSUCHEN

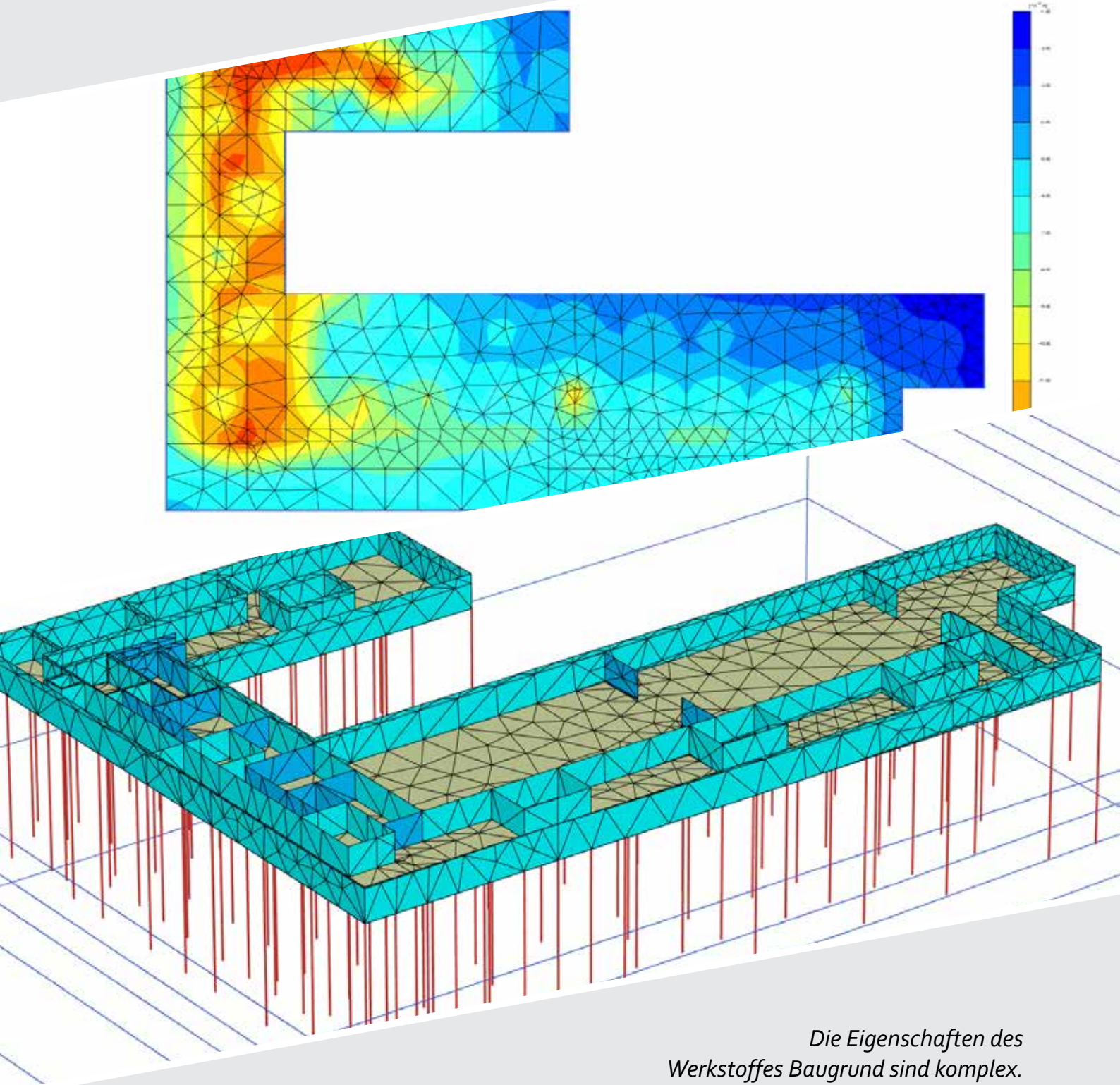


*Eine optimale Lösungsfindung erfordert umfassende Kenntnisse der Festigkeits- und Deformationseigenschaften des Untergrundes. Bei Bedarf ergänzen wir die verfügbaren Grundlagen. Um bestehende Terminvorgaben einzuhalten, verfügen wir über einen eigenen Gerätepark.*





# PLANEN



*Die Eigenschaften des Werkstoffes Baugrund sind komplex. Nur die Verwendung von nicht-linearen Materialmodellen erlaubt die realitätsnahe Ermittlung von Schnittkräften. Zur Gewährleistung einer wirtschaftlichen Lösung verwenden wir eine 3D FEM Umgebung mit spannungs- und dehnungsabhängigen Stoffgesetzen.*





# KONTROLLIEREN



*Eine Kontrolle der Ausführung schafft Sicherheit und beugt späteren Problemen vor. Wir prüfen die Qualität und Tragfähigkeit der tragenden Bauteile und unterstützen Sie, wenn Vorgaben unzureichend eingehalten werden. Damit das Resultat auch wirklich stimmt.*



Besuchen Sie uns auf unserer Webseite oder kontaktieren Sie uns per E-Mail oder Telefon.

